

## Переходы коаксиальные в тракте 2,4/1,042 мм

Коаксиальные переходы приборного класса в тракте 2,4/1,042 мм предназначены для использования с измерительным оборудованием в диапазоне рабочих частот от 0 до 50 ГГц. Применённые материалы и конструкция переходов обеспечивают малые потери и отражение, высокую стабильность параметров при минимум 5 000 циклах соединений. Экранное затухание составляет не менее 90 дБ. Серии переходов ПК2 и ПК2А различаются только габаритными размерами.



### Технические параметры

Обозначение	Соединители	Рис.	Частотный диапазон, ГГц	КСВН, не более (тип.)		Вносимые потери, дБ, не более (тип.)	
				0...20 ГГц	20...50 ГГц	0...20 ГГц	20...50 ГГц
ПК2-50-05P-05P	тип 2,4 мм (розетка) – тип 2,4 мм (розетка)	1	0...50 *	1,1 (1,08)	1,2 (1,15)	0,2 (0,08)	0,3 (0,12)
ПК2-50-05-05	тип 2,4 мм (вилка) – тип 2,4 мм (вилка)	2					
ПК2-50-05P-05	тип 2,4 мм (розетка) – тип 2,4 мм (вилка)	3					
ПК2А-50-05P-05P	тип 2,4 мм (розетка) – тип 2,4 мм (розетка)	4					
ПК2А-50-05-05	тип 2,4 мм (вилка) – тип 2,4 мм (вилка)	5					
ПК2А-50-05P-05	тип 2,4 мм (розетка) – тип 2,4 мм (вилка)	6					

\* По индивидуальному заказу возможна поставка коаксиальных переходов с верхней рабочей частотой 52,6 ГГц.

### Габаритные размеры

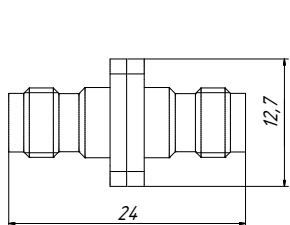


Рис. 1

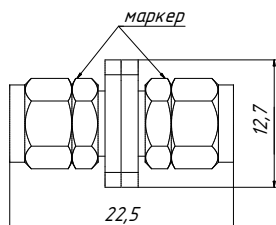


Рис. 2

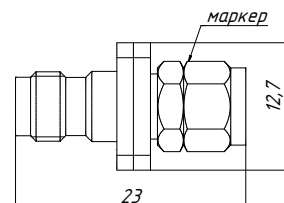


Рис. 3

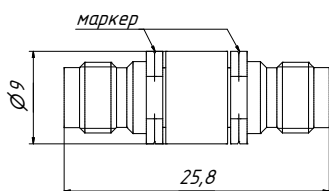


Рис. 4

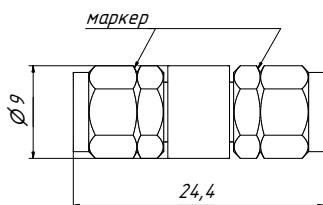


Рис. 5

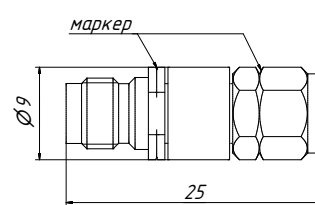


Рис. 6

### Пример заказа

— ПК2-50-05P-05P Переход коаксиальный тип 2,4 мм (розетка) – тип 2,4 мм (розетка).