

Кабельные сборки

Кабельные сборки СВЧ предназначены для подключения исследуемых устройств к измерительным портам приборов. В компании «Микран» разработаны кабельные сборки с соединителями «вилка-вилка», «розетка-розетка» и «розетка-вилка» с дюймовой, либо метрической резьбой со стороны трактов 7,0/3,04 мм и 3,5/1,52 мм, а также с дюймовой резьбой в тракте 2,92/1,27 мм и метрической резьбой в тракте 2,4/1,04 мм. Сборки серии КСА поставляются с внешней металлической защитой диаметром 10,5 мм. Кабельные сборки данной серии обеспечивают минимальные вносимые потери и коэффициент отражения. Применённые материалы, износостойкое покрытие, кабельная защита и специальные конструкции соединения с кабелем обеспечивают высокую стабильность параметров и длительный ресурс при большом количестве циклов соединений. Экранное затухание составляет не менее 100 дБ. При составлении заказа есть возможность выбрать длину кабеля L от 200 мм до 15 м.



Кабельные сборки соответствуют требованиям ГОСТ 22261-94 (группа З) по стойкости, прочности и устойчивости к внешним воздействующим факторам с уточнениями, приведенными ниже.

Вы можете подобрать необходимую кабельную сборку, воспользовавшись удобным инструментом «Помощник по подбору кабельных сборок» на сайте www.micran.ru.

Устойчивость к внешним воздействующим факторам

Механические воздействия

| Синусоидальная вибрация | |
|-------------------------------------------------|------------|
| Диапазон частот, Гц | 10...2 000 |
| Амплитуда ускорения, м/с ² (g) | 200 (20) |
| Многokrатные удары | |
| Пиковое ударное ускорение, м/с ² (g) | 150 (15) |
| Длительность действия, мс | 1...5 |

Климатические воздействия

| Повышенная температура среды | |
|------------------------------------------------------------|----------------------------|
| Максимальное значение при эксплуатации, °С | +85 ** |
| Максимальное значение при транспортировании и хранении, °С | +40 |
| Пониженная температура среды | |
| Минимальное значение при эксплуатации, °С | -60 |
| Изменение температуры среды * | |
| Диапазон температур, °С | -60...+85 ** |
| Повышенная влажность воздуха * | |
| Рабочая (t = 35 °С), %, не более | 93 ± 3 |
| Пониженное атмосферное давление | |
| Значение при эксплуатации, Па (мм рт. ст.) | 6 × 10 ⁴ (450) |
| Предельное значение при транспортировании, Па (мм рт. ст.) | 1,2 × 10 ⁴ (90) |

* Изделия прочны к воздействию фактора.

** По индивидуальному заказу возможна поставка с максимальной рабочей температурой до +110 °С.

Технические параметры

Кабельные сборки измерительные в тракте 7,0/3,04 мм

| Обозначение | Соединители | Наличие защиты | Вносимые потери на 1 м, дБ, не более | Диапазон частот, ГГц | КСВН, не более (тип.) | Рис. |
|----------------|---------------------------------------|----------------|--------------------------------------|----------------------|-----------------------|------|
| КС18А-01Р-01Р | тип III (розетка) – тип III (розетка) | — | 1,6 | 0...18 | 1,2 (1,15) | 1 |
| КСА18А-01Р-01Р | | Есть | | | | |
| КС18Д-01Р-01Р | | — | 1 | | | |
| КС18А-01Р-11Р | тип III (розетка) – тип N (розетка) | — | 1,6 | | | |
| КСА18А-01Р-11Р | | Есть | | | | |
| КС18Д-01Р-11Р | | — | 1 | | | |
| КС18А-11Р-11Р | тип N (розетка) – тип N (розетка) | — | 1,6 | | | |
| КСА18А-11Р-11Р | | Есть | | | | |
| КС18Д-11Р-11Р | | — | 1 | | | |
| КС18А-01-01 | тип III (вилка) – тип III (вилка) | — | 1,6 | | | |
| КСА18А-01-01 | | Есть | | | | |
| КС18Д-01-01 | | — | 1 | | | |
| КС18А-01-11 | тип III (вилка) – тип N (вилка) | — | 1,6 | | | |
| КСА18А-01-11 | | Есть | | | | |
| КС18Д-01-11 | | — | 1 | | | |
| КС18А-11-11 | тип N (вилка) – тип N (вилка) | — | 1,6 | | | |
| КСА18А-11-11 | | Есть | | | | |
| КС18Д-11-11 | | — | 1 | | | |
| КС18А-01Р-01 | тип III (розетка) – тип III (вилка) | — | 1,6 | | | |
| КСА18А-01Р-01 | | Есть | | | | |
| КС18Д-01Р-01 | | — | 1 | | | |
| КС18А-01Р-11 | тип III (розетка) – тип N (вилка) | — | 1,6 | | | |
| КСА18А-01Р-11 | | Есть | | | | |
| КС18Д-01Р-11 | | — | 1 | | | |
| КС18А-11Р-01 | тип N (розетка) – тип III (вилка) | — | 1,6 | | | |
| КСА18А-11Р-01 | | Есть | | | | |
| КС18Д-11Р-01 | | — | 1 | | | |
| КС18А-11Р-11 | тип N (розетка) – тип N (вилка) | — | 1,6 | | | |
| КСА18А-11Р-11 | | Есть | | | | |
| КС18Д-11Р-11 | | — | 1 | | | |

Кабельные сборки измерительные между трактами 7,0/3,04 и 3,5/1,52 мм

| Обозначение | Соединители | Наличие защиты | Вносимые потери на 1 м, дБ, не более | Диапазон частот, ГГц | КСВН, не более (тип.) | Рис. |
|----------------|----------------------------------------------|----------------|--------------------------------------|----------------------|-----------------------|------|
| КС18А-01Р-03Р | тип III (розетка) – тип IX, вар. 3 (розетка) | — | 1,6 | 0...18 | 1,2 (1,15) | 1 |
| КСА18А-01Р-03Р | | Есть | | | | |
| КС18А-01Р-13Р | тип III (розетка) – тип 3,5 мм (розетка) | — | | | | |
| КСА18А-01Р-13Р | | Есть | | | | |
| КС18А-11Р-03Р | тип N (розетка) – тип IX, вар. 3 (розетка) | — | | | | |
| КСА18А-11Р-03Р | | Есть | | | | |
| КС18А-11Р-13Р | тип N (розетка) – тип 3,5 мм (розетка) | — | | | | |
| КСА18А-11Р-13Р | | Есть | | | | |
| КС18А-01-03 | тип III (вилка) – тип IX, вар. 3 (вилка) | — | | | | |
| КСА18А-01-03 | | Есть | | | | |
| КС18А-11-03 | тип N (вилка) – тип IX, вар. 3 (вилка) | — | | | | |
| КСА18А-11-03 | | Есть | | | | |
| КС18А-11-13 | тип N (вилка) – тип 3,5 мм (вилка) | — | | | | |
| КСА18А-11-13 | | Есть | | | | |
| КС18А-01-13 | тип III (вилка) – тип 3,5 мм (вилка) | — | | | | |
| КСА18А-01-13 | | Есть | | | | |
| КС18А-01Р-03 | тип III (розетка) – тип IX, вар. 3 (вилка) | — | | | | |
| КСА18А-01Р-03 | | Есть | | | | |
| КС18А-01Р-13 | тип III (розетка) – тип 3,5 мм (вилка) | — | | | | |
| КСА18А-01Р-13 | | Есть | | | | |
| КС18А-11Р-03 | тип N (розетка) – тип IX, вар. 3 (вилка) | — | | | | |
| КСА18А-11Р-03 | | Есть | | | | |
| КС18А-11Р-13 | тип N (розетка) – тип 3,5 мм (вилка) | — | | | | |
| КСА18А-11Р-13 | | Есть | | | | |
| КС18А-01-03Р | тип III (вилка) – тип IX, вар. 3 (розетка) | — | | | | |
| КСА18А-01-03Р | | Есть | | | | |
| КС18А-01-13Р | тип III (вилка) – тип 3,5 мм (розетка) | — | | | | |
| КСА18А-01-13Р | | Есть | | | | |
| КС18А-11-03Р | тип N (вилка) – тип IX, вар. 3 (розетка) | — | | | | |
| КСА18А-11-03Р | | Есть | | | | |
| КС18А-11-13Р | тип N (вилка) – тип 3,5 мм (розетка) | — | | | | |
| КСА18А-11-13Р | | Есть | | | | |

Кабельные сборки измерительные в тракте 3,5/1,52 мм

| Обозначение | Соединители | Наличие защиты | Вносимые потери на 1 м, дБ, не более | Диапазон частот, ГГц | КСВН, не более (тип.) | Рис. |
|----------------|-----------------------------------------------------|----------------|--------------------------------------|----------------------|-----------------------|------|
| КС20А-03Р-03Р | тип IX, вар. 3 (розетка) – тип IX, вар. 3 (розетка) | — | 1,9 | 0...20 | 1,2 (1,15) | 1 |
| КСА20А-03Р-03Р | | Есть | | | | |
| КС20А-03Р-13Р | тип IX, вар. 3 (розетка) – тип 3,5 мм (розетка) | — | | | | |
| КСА20А-03Р-13Р | | Есть | | | | |
| КС20А-13Р-13Р | тип 3,5 мм (розетка) – тип 3,5 мм (розетка) | — | | | | |
| КСА20А-13Р-13Р | | Есть | | | | |
| КС20А-03-03 | тип IX, вар. 3 (вилка) – тип IX, вар. 3 (вилка) | — | | | | |
| КСА20А-03-03 | | Есть | | | | |
| КС20А-03-13 | тип IX, вар. 3 (вилка) – тип 3,5 мм (вилка) | — | | | | |
| КСА20А-03-13 | | Есть | | | | |
| КС20А-13-13 | тип 3,5 мм (вилка) – тип 3,5 мм (вилка) | — | | | | |
| КСА20А-13-13 | | Есть | | | | |
| КС20А-03Р-03 | тип IX, вар. 3 (розетка) – тип IX, вар. 3 (вилка) | — | | | | |
| КСА20А-03Р-03 | | Есть | | | | |
| КС20А-03Р-13 | тип IX, вар. 3 (розетка) – тип 3,5 мм (вилка) | — | | | | |
| КСА20А-03Р-13 | | Есть | | | | |
| КС20А-13Р-03 | тип 3,5 мм (розетка) – тип IX, вар. 3 (вилка) | — | | | | |
| КСА20А-13Р-03 | | Есть | | | | |
| КС20А-13Р-13 | тип 3,5 мм (розетка) – тип 3,5 мм (вилка) | — | | | | |
| КСА20А-13Р-13 | | Есть | | | | |
| КС20АУ-03-03 | тип IX, вар.3 (вилка) - тип IX, вар.3 (вилка) | — | | | 1,3 (1,2) | 2 |
| КС20АУ-03-13 | тип IX, вар.3 (вилка) - тип 3,5 мм (вилка) | | | | | |
| КС20АУ-13-13 | тип 3,5 мм (вилка) - тип 3,5 мм (вилка) | | | | | |
| КС20АУ-03Р-03 | тип IX, вар.3 (розетка) - тип IX, вар.3 (вилка) | | | | | |
| КС20АУ-03Р-13 | тип IX, вар.3 (розетка) - тип 3,5 мм (вилка) | | | | | |
| КС20АУ-13Р-03 | тип 3,5 мм (розетка) - тип IX, вар.3 (вилка) | | | | | |
| КС20АУ-13Р-13 | тип 3,5 мм (розетка) - тип 3,5 мм (вилка) | | | | | |
| КС20А2У-03-03 | тип IX, вар.3 (вилка) - тип IX, вар.3 (вилка) | | | | | |
| КС20А2У-03-13 | тип IX, вар.3 (вилка) - тип 3,5 мм (вилка) | | | | | |
| КС20А2У-13-13 | тип 3,5 мм (вилка) - тип 3,5 мм (вилка) | | | | | |
| | | | | | 1,3 (1,24) | 3 |

Кабельные сборки измерительные в тракте 2,92/1,27 мм

| Обозначение | Соединители | Наличие защиты | Вносимые потери на 1 м, дБ, не более | Диапазон частот, ГГц | КСВН, не более (тип.) | Рис. |
|----------------|-----------------------------------------------|----------------|--------------------------------------|----------------------|-----------------------|------|
| КС40В-14Р-14Р | тип 2,92 мм (розетка) – тип 2,92 мм (розетка) | — | 2,9 | 0...40 | 1,3 (1,25) | 1 |
| КСА40В-14Р-14Р | | Есть | | | | |
| КС40В-14-14 | тип 2,92 мм (вилка) – тип 2,92 мм (вилка) | — | | | | |
| КСА40В-14-14 | | Есть | | | | |
| КС40В-14Р-14 | тип 2,92 мм (розетка) – тип 2,92 мм (вилка) | — | | | | |
| КСА40В-14Р-14 | | Есть | | | | |

Кабельные сборки измерительные в тракте 2,4/1,042 мм

| Обозначение | Соединители | Наличие защиты | Вносимые потери на 1 м, дБ, не более | Диапазон частот, ГГц | КСВН, не более (тип.) | Рис. |
|----------------|---------------------------------------------|----------------|--------------------------------------|----------------------|---------------------------------------------------------------------|------|
| KC40A-05P-05P | тип 2,4 мм (розетка) – тип 2,4 мм (розетка) | — | 2,9 | 0...40 | 1,3 (1,2) | 1 |
| KCA40A-05P-05P | | Есть | | | | |
| KC40A-05-05 | тип 2,4 мм (вилка) – тип 2,4 мм (вилка) | — | | | | |
| KCA40A-05-05 | | Есть | | | | |
| KC40A-05P-05 | тип 2,4 мм (розетка) – тип 2,4 мм (вилка) | — | | | | |
| KCA40A-05P-05 | | Есть | | | | |
| KC50A-05P-05P | тип 2,4 мм (розетка) – тип 2,4 мм (розетка) | — | 7 | 0...50 | 1,2 (0...15 ГГц) 1,3 (15...40 ГГц) 1,4 (40...50 ГГц) | |
| KCA50A-05P-05P | | Есть | | | | |
| KC50A-05-05 | тип 2,4 мм (вилка) – тип 2,4 мм (вилка) | — | | | | |
| KCA50A-05-05 | | Есть | | | | |
| KC50A-05P-05 | тип 2,4 мм (розетка) – тип 2,4 мм (вилка) | — | | | | |
| KCA50A-05P-05 | | Есть | | | | |

Схематичное обозначение кабельных сборок

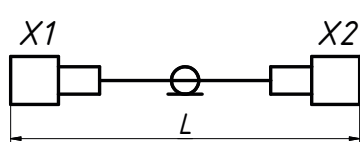


Рис. 1

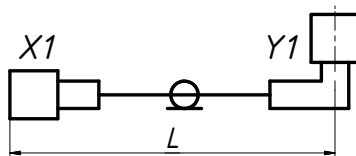


Рис. 2

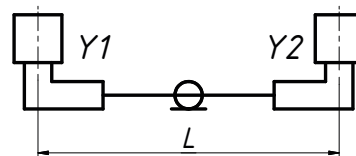
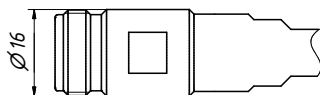


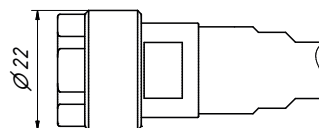
Рис. 3

где X1 и X2 — прямые кабельные соединители вилка или розетка;
Y1 и Y2 — угловые кабельные соединители вилка.

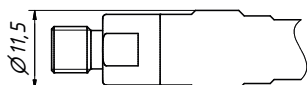
Габаритные размеры кабельных соединителей



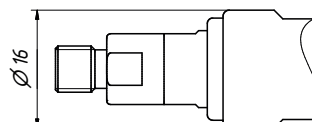
Тип III (розетка) для серии KC18A, KCA18A и KC18D
Тип N (розетка) для серии KC18A, KCA18A и KC18D



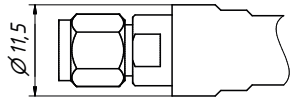
Тип III (вилка) для серии KC18A, KCA18A и KC18D
Тип N (вилка) для серии KC18A, KCA18A и KC18D



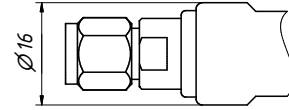
Тип IX вар.3 (розетка) для серии KC20A
Тип 3,5 мм (розетка) для серии KC20A
Тип 2,92 мм (розетка) для серии KC40B
Тип 2,4 мм (розетка) для серии KC40A и KC50A



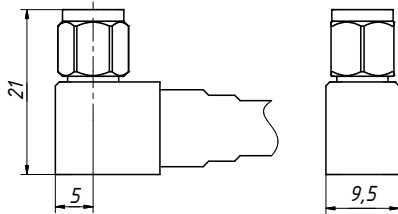
Тип IX вар.3 (розетка) для серии KCA20A
Тип 3,5 мм (розетка) для серии KCA20A
Тип 2,92 мм (розетка) для серии KCA40B
Тип 2,4 мм (розетка) для серии KCA40A и KCA50A



Тип IX вар.3 (вилка) для серии KC20A
 Тип 3,5 мм (вилка) для серии KC20A
 Тип 2,92 мм (вилка) для серии KC40B
 Тип 2,4 мм (вилка) для серии KC40A и KC50A

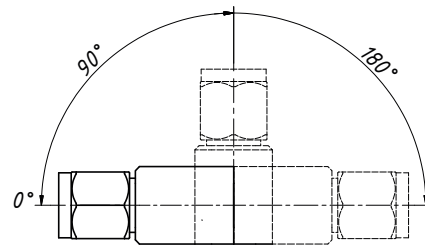
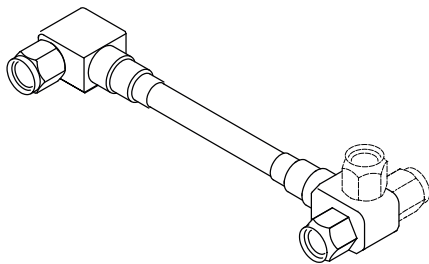


Тип IX вар.3 (вилка) для серии KCA20A
 Тип 3,5 мм (вилка) для серии KCA20A
 Тип 2,92 мм (вилка) для серии KCA40B
 Тип 2,4 мм (вилка) для серии KCA40A и KCA50A



Тип IX вар.3 (вилка) для серии KC20AU и KC20A2U
 Тип 3,5 мм (вилка) для серии KC20AU и KC20A2U

ПРИМЕЧАНИЕ При заказе кабельных сборок серии KC20A2U допускается выбрать угол поворота 0°, 90° и 180° между кабельными соединителями.



Пример заказа

- KC18A-01P-01P-300 Кабельная сборка, соединители тип III (розетка) – тип III (розетка), диапазон частот от 0 до 18 ГГц, длина 300 мм.