

Нагрузки согласованные коаксиальные

Прецизионные нагрузки серии НСЗ-18, НСЗ-20, НСЗ-40, НСЗ-50 и НСЗ-67 предназначены для использования в лабораторных измерениях как рабочие эталоны коэффициента отражения. Нагрузки серии НСЗ-26 используются как оконечное устройство радиотехнического тракта при передаче СВЧ-сигнала. Соединитель в нагрузке НСЗ-26-16 рассчитан на минимум 100 циклов присоединений/рассоединений, а в нагрузке НСЗ-26-16Р зависит от типа соединителя ответной части. По индивидуальному заказу возможно табличное описание параметров нагрузок.



Технические параметры

Нагрузки согласованные серии НСЗ-18

Обозначение	Соединитель	Рис.	Диапазон частот, ГГц	КСВН, не более (тип.)	$P_{вх}^*$, Вт, не более
НСЗ-18-01	тип III (вилка)	1	0...18	1,08 (1,06)	2 **
НСЗ-18-11	тип N (вилка)				
НСЗ-18-01P	тип III (розетка)	2	0...18	1,08 (1,06)	2 **
НСЗ-18-11P	тип N (розетка)				

Нагрузки согласованные серии НСЗ-20

Обозначение	Соединитель	Рис.	Диапазон частот, ГГц	КСВН, не более (тип.)	$P_{вх}^*$, Вт, не более
НСЗ-20-03	тип IX, вар. 3 (вилка)	3	0...20 ***	1,08 (1,06)	1 **
НСЗ-20-13	тип 3,5 мм (вилка)				
НСЗ-20-03P	тип IX, вар. 3 (розетка)	4	0...20 ***	1,08 (1,06)	1 **
НСЗ-20-13P	тип 3,5 мм (розетка)				

Нагрузки согласованные серии НСЗ-40

Обозначение	Соединитель	Рис.	Диапазон частот, ГГц	КСВН, не более (тип.)	$P_{вх}^*$, Вт, не более
НСЗ-40-14	тип 2,92 мм (вилка)	5	0...40	1,15 (1,12)	0,5 **
НСЗ-40-14P	тип 2,92 мм (розетка)	6			

Нагрузки согласованные серии НСЗ-50

Обозначение	Соединитель	Рис.	Диапазон частот, ГГц	КСВН, не более (тип.)	$P_{вх}^*$, Вт, не более
НСЗ-50-05	тип 2,4 мм (вилка)	7	0...50	1,15 (1,12)	0,5 **
НСЗ-50-05P	тип 2,4 мм (розетка)	8			

Нагрузки согласованные серии НСЗА-67

Обозначение	Соединитель	Рис.	Диапазон частот, ГГц	КСВН, не более (тип.)	$P_{вх}^*$, Вт, не более
НСЗА-67-15	тип 1,85 мм (вилка)	9	0...67	1,2 (1,15)	0,5 **
НСЗА-67-15P	тип 1,85 мм (розетка)	10			

Нагрузки согласованные серии НСЗ-26

Обозначение	Соединитель	Рис.	Диапазон частот, ГГц	КСВН, не более		$P_{вх}^*$, Вт, не более
				0...18 ГГц	18...32 ГГц	
НСЗ-26-16P	тип SMP (розетка)	11	0...32	1,1	1,2	0,5 **
НСЗ-26-16	тип SMP (вилка, full detent) ****	12				

Нагрузки согласованные серии HC4-12

Обозначение	Соединитель	Рис.	Диапазон частот, ГГц	КСВН, не более	$P_{вх}^*$, Вт, не более
HC4-12-22	тип TNC (вилка)	13	0...12,4	1,2	2
HC4-12-22P	тип TNC (розетка)	14			

* Максимальная долговременная рассеиваемая мощность по постоянному току.

** Значение дано для нормальных климатических условий. При увеличении температуры окружающей среды рекомендуется уменьшить величину входной мощности.

*** По индивидуальному заказу доступны нагрузки с рабочим диапазоном частот до 32 ГГц.

**** Тип соединителя SMP вилка, full detent - предназначен для условий высокой вибрации и ударных нагрузок.

Габаритные размеры

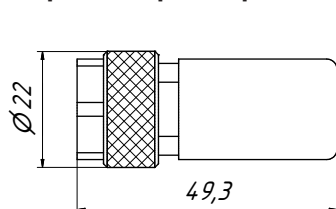


Рис. 1

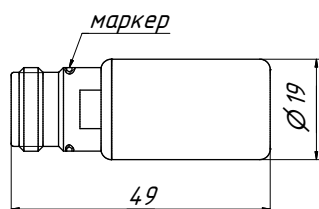


Рис. 2

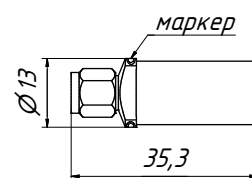


Рис. 3

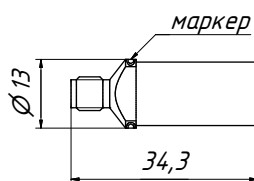


Рис. 4

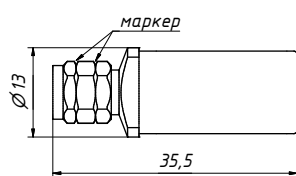


Рис. 5

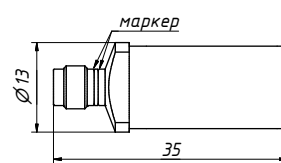


Рис. 6

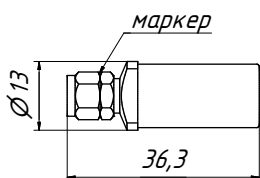


Рис. 7

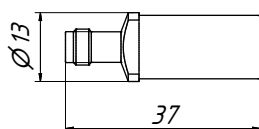


Рис. 8

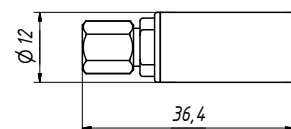


Рис. 9

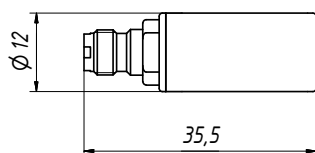


Рис. 10

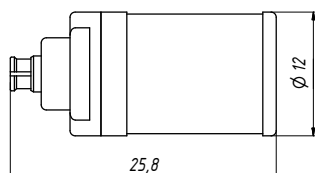


Рис. 11

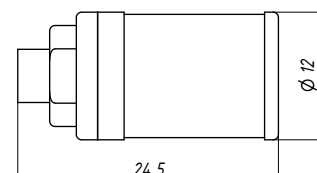


Рис. 12

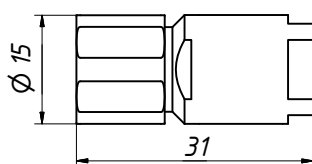


Рис. 13

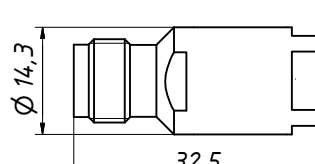


Рис. 14

Пример заказа

— HC3-18-01P Нагрузка согласованная тип III (розетка).