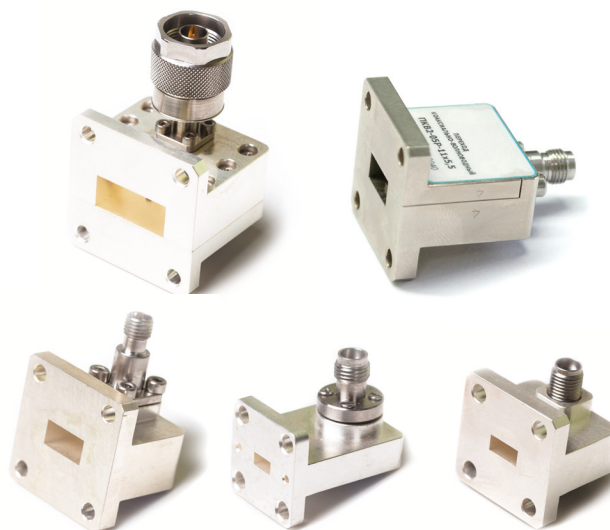


Переходы коаксиально-волноводные

Коаксиально-волноводные переходы серий ПКВ1 и ПКВ2 предназначены для электромеханического соединения коаксиальных и прямоугольных волноводных линий передачи различных СВЧ-устройств. Конструктивно переходы серий ПКВ1 и ПКВ2 различаются расположением коаксиального соединителя относительно оси волноводного канала на перпендикулярное и соосное. Переходы имеют малые потери и отражение, высокую стабильность параметров при большом количестве циклов соединений.

Присоединительные размеры волноводных фланцев соответствуют ГОСТ РВ 51914-2002.

Переходы соответствуют требованиям ГОСТ 22261-94 (группа 3) по стойкости, прочности и устойчивости к внешним воздействующим факторам с уточнениями, приведенными ниже.



Устойчивость к внешним воздействующим факторам

Механические воздействия

Синусоидальная вибрация	
Диапазон частот, Гц	10...2 000
Амплитуда ускорения, м/с ² (g)	200 (20)
Многokrатные удары	
Пиковое ударное ускорение, м/с ² (g)	150 (15)
Длительность действия, мс	1...5

Климатические воздействия

Повышенная температура среды	
Максимальное значение при эксплуатации, °С	+85 **
Максимальное значение при транспортировании и хранении, °С	+40
Пониженная температура среды	
Минимальное значение при эксплуатации, °С	-60
Изменение температуры среды *	
Диапазон температур, °С	-60... +85 **
Повышенная влажность воздуха *	
Рабочая (t=35 °С), %, не более	93 ± 3
Атмосферное пониженное давление	
Значение при эксплуатации, Па (мм рт. ст.)	6 × 10 ⁴ (450)
Предельное значение при транспортировании, Па (мм рт. ст.)	1,2 × 10 ⁴ (90)

Технические параметры переходов коаксиально-волноводных серии ПКВ1

Сечение прямоугольного волновода 72x34 мм

Обозначение	Соединители	Рис.	Размеры, мм							Диапазон частот, ГГц	КСВН, не более (тип.)	Вносимые потери, дБ, не более (тип.)
			A	B	C	D	E	F	G			
ПКВ1-01P-72x34	тип III (розетка)	1	100,5	53,5	90	55,1	74	110	70	2,59...3,94	1,15 (1,1)	0,3 (0,1)
ПКВ1-11P-72x34	тип N (розетка)											
ПКВ1-01-72x34	тип III (вилка)	2	100,9	53,5	90	55,5	74	110	70			
ПКВ1-11-72x34	тип N (вилка)											

Сечение прямоугольного волновода 40x20 мм

Обозначение	Соединители	Рис.	Размеры, мм							Диапазон частот, ГГц	КСВН, не более (тип.)	Вносимые потери, дБ, не более (тип.)
			A	B	C	D	E	F	G			
ПКВ1-01P-40x20	тип III (розетка)	3	77	39,2	63	48	25	66	46	4,80...6,85	1,1 (1,06)	0,3 (0,1)
ПКВ1-11P-40x20	тип N (розетка)											
ПКВ1-01-40x20	тип III (вилка)	4	77,4	39,2	63	48,4	25	66	46			
ПКВ1-11-40x20	тип N (вилка)											

Сечение прямоугольного волновода 35x15 мм

Обозначение	Соединители	Рис.	Размеры, мм						Диапазон частот, ГГц	КСВН, не более (тип.)	Вносимые потери, дБ, не более (тип.)
			A	B	C	D	E	F			
ПКВ1-01P-35x15	тип III (розетка)	5	70,5	39,1	54	43,5	41	42	5,64...8,15	1,1 (1,07)	0,3 (0,15)
ПКВ1-11P-35x15	тип N (розетка)										
ПКВ1-01-35x15	тип III (вилка)	6	70,9	39,1	54	43,9	41	42			
ПКВ1-11-35x15	тип N (вилка)										

Сечение прямоугольного волновода 28,5x12,6 мм

Обозначение	Соединители	Рис.	Размеры, мм						Диапазон частот, ГГц	КСВН, не более (тип.)	Вносимые потери, дБ, не более (тип.)
			A	B	C	D	E	F			
ПКВ1-01P-28,5x12,6	тип III (розетка)	7	69,4	22,9	36	46	35	37	6,85...9,93	1,1 (1,07)	0,3 (0,2)
ПКВ1-11P-28,5x12,6	тип N (розетка)										
ПКВ1-01-28,5x12,6	тип III (вилка)	8	69,8	22,9	36	46,4	35	37			
ПКВ1-11-28,5x12,6	тип N (вилка)										
ПКВ1-03P-28,5x12,6	тип IX, вар.3 (розетка)	9	53,4	22,9	36	30	35	37			
ПКВ1-13P-28,5x12,6	тип 3,5 мм (розетка)										
ПКВ1-03-28,5x12,6	тип IX, вар.3 (вилка)	10	54,4	22,9	36	31	35	37			
ПКВ1-13-28,5x12,6	тип 3,5 мм (вилка)										

Сечение прямоугольного волновода 23x10 мм

Обозначение	Соединители	Рис.	Размеры, мм						Диапазон частот, ГГц	КСВН, не более (тип.)	Вносимые потери, дБ, не более (тип.)
			A	B	C	D	E	F			
ПКВ1-01P-23x10	тип III (розетка)	7	65,7	23,6	36	44,7	31	32	8,15... 12,05	1,1 (1,07)	0,3 (0,18)
ПКВ1-11P-23x10	тип N (розетка)										
ПКВ1-01-23x10	тип III (вилка)	8	66,1	23,6	36	45,1	31	32			
ПКВ1-11-23x10	тип N (вилка)										
ПКВ1-03P-23x10	тип IX, вар.3 (розетка)	9	49,7	23,6	36	28,7	31	32			
ПКВ1-13P-23x10	тип 3,5 мм (розетка)										
ПКВ1-03-23x10	тип IX, вар.3 (вилка)	10	50,8	23,6	36	29,8	31	32			
ПКВ1-13-23x10	тип 3,5 мм (вилка)										

Сечение прямоугольного волновода 23x5 мм

Обозначение	Соединители	Рис.	Размеры, мм						Диапазон частот, ГГц	КСВН, не более (тип.)	Вносимые потери, дБ, не более (тип.)
			A	B	C	D	E	F			
ПКВ1-03P-23x5	тип IX, вар.3 (розетка)	11	39,3	35,1	42	27,8	20	15	9...11 *	1,17 (1,13)	0,4 (0,2)
ПКВ1-13P-23x5	тип 3,5 мм (розетка)										
ПКВ1-03-23x5	тип IX, вар.3 (вилка)	12	40,4	35,1	42	28,9	20	15			
ПКВ1-13-23x5	тип 3,5 мм (вилка)										

* По индивидуальному заказу возможна поставка коаксиально-волноводных переходов в волноводном тракте 23x5 мм с рабочим диапазоном частот 8,2...9,2 ГГц

Сечение прямоугольного волновода 16x8 мм

Обозначение	Соединители	Рис.	Размеры, мм						Диапазон частот, ГГц	КСВН, не более (тип.)	Вносимые потери, дБ, не более (тип.)
			A	B	C	D	E	F			
ПКВ1-01P-16x8	тип III (розетка)	7	62,2	27,5	36	44,7	25	26	12,05... 17,44	1,15 (1,12)	0,3 (0,2)
ПКВ1-11P-16x8	тип N (розетка)										
ПКВ1-01-16x8	тип III (вилка)	8	62,7	27,5	36	45,2	25	26			
ПКВ1-11-16x8	тип N (вилка)										
ПКВ1-03P-16x8	тип IX, вар.3 (розетка)	9	46	27,5	36	28,5	25	26			
ПКВ1-13P-16x8	тип 3,5 мм (розетка)										
ПКВ1-03-16x8	тип IX, вар.3 (вилка)	10	47,1	27,5	36	29,6	25	26			
ПКВ1-13-16x8	тип 3,5 мм (вилка)										

Сечение прямоугольного волновода 11x5,5 мм

Обозначение	Соединители	Рис.	Размеры, мм						Диапазон частот, ГГц	КСВН, не более (тип.)	Вносимые потери, дБ, не более (тип.)
			A	B	C	D	E	F			
ПКВ1-03P-11x5,5	тип IX, вар.3 (розетка)	9	40,8	15,4	22	26,3	21	22	17,44... 25,95	1,2 (1,14)	0,5 (0,2)
ПКВ1-13P-11x5,5	тип 3,5 мм (розетка)										
ПКВ1-03-11x5,5	тип IX, вар.3 (вилка)	10	42	15,4	22	27,5	21	22			
ПКВ1-13-11x5,5	тип 3,5 мм (вилка)										
ПКВ1-05P-11x5,5	тип 2,4 мм (розетка)	13	29,6	14,5	20	15	21	22			
ПКВ1-05-11x5,5	тип 2,4 мм (вилка)	14	34,4	14,5	20	19,8	21	22			

Сечение прямоугольного волновода 7,2x3,4 мм

Обозначение	Соединители	Рис.	Размеры, мм						Диапазон частот, ГГц	КСВН, не более (тип.)	Вносимые потери, дБ, не более (тип.)
			A	B	C	D	E	F			
ПКВ1-03P-7,2x3,4	тип IX, вар.3 (розетка)	13	26	15,7	20	14	16	17	25,95... 37,5	1,2 (1,17)	0,7 (0,35)
ПКВ1-13P-7,2x3,4	тип 3,5 мм (розетка)										
ПКВ1-03-7,2x3,4	тип IX, вар.3 (вилка)	14	31,3	15,7	20	19,3	16	17			
ПКВ1-13-7,2x3,4	тип 3,5 мм (вилка)										
ПКВ1А-14P-7,2x3,4	тип 2,92 мм (розетка)	13	25,4	15,7	20	13,4	16	17			
ПКВ1А-14-7,2x3,4	тип 2,92 мм (вилка)	14	31,4	15,7	20	19,4	16	17			
ПКВ1-05P-7,2x3,4	тип 2,4 мм (розетка)	13	25,9	15,7	20	13,9	16	17			
ПКВ1-05-7,2x3,4	тип 2,4 мм (вилка)	14	30,8	15,7	20	18,8	16	17			
ПКВ1-15P-7,2x3,4	тип 1,85 мм (розетка)	13	26,5	15,7	20	14,5	16	17			
ПКВ1-15-7,2x3,4	тип 1,85 мм (вилка)	14	30,6	15,7	20	18,6	16	17			

Сечение прямоугольного волновода 5,2x2,6 мм

Обозначение	Соединители	Рис.	Размеры, мм						Диапазон частот, ГГц	КСВН, не более (тип.)	Вносимые потери, дБ, не более (тип.)
			A	B	C	D	E	F			
ПКВ1-05P-5,2x2,6	тип 2,4 мм (розетка)	9	27,9	20,5	27	17,9	14	14	37,5...50	1,2 (1,15)	0,4 (0,3)
ПКВ1-05-5,2x2,6	тип 2,4 мм (вилка)	10	30,9	20,5	27	20,9	14	14			

Сечение прямоугольного волновода 7,112x3,556 мм (WR28)

Обозначение	Соединители	Рис.	Размеры, мм						Диапазон частот, ГГц	КСВН, не более (тип.)	Вносимые потери, дБ, не более (тип.)
			A	B	C	D	E	F			
ПКВ1-05P-WR28	тип 2,4 мм (розетка)	13	23,5	21,6	26	14	12,7	13,5	26,3...40	1,2 (1,12)	0,4 (0,26)
ПКВ1-05-WR28	тип 2,4 мм (вилка)	14	28,4	21,6	26	18,9	12,7	13,5			

Сечение прямоугольного волновода 5,690x2,845 мм (WR22)

Обозначение	Соединители	Рис.	Размеры, мм						Диапазон частот, ГГц	КСВН, не более (тип.)	Вносимые потери, дБ, не более (тип.)
			A	B	C	D	E	F			
ПКВ1А-15P-WR22	тип 1,85 мм (розетка)	15	28,7	20,5	25	14,4	23,8	23,8	33,0...50,1	1,3	0,5
ПКВ1А-15-WR22	тип 1,85 мм (вилка)	16	32,6	20,5	25	18,3	23,8	23,8			

Сечение прямоугольного волновода 4,775x2,388 мм (WR19)

Обозначение	Соединители	Рис.	Размеры, мм						Диапазон частот, ГГц	КСВН, не более (тип.)	Вносимые потери, дБ, не более (тип.)
			A	B	C	D	E	F			
ПКВ1А-15P-WR19	тип 1,85 мм (розетка)	15	28,5	20,8	25	14,2	23,8	23,8	39,3...59,7	1,3	0,5
ПКВ1А-15-WR19	тип 1,85 мм (вилка)	16	32,4	20,8	25	18,1	23,8	23,8			

Сечение прямоугольного волновода 3,759x1,880 мм (WR15)

Обозначение	Соединители	Рис.	Размеры, мм						Диапазон частот, ГГц	КСВН, не более (тип.)	Вносимые потери, дБ, не более (тип.)
			A	B	C	D	E	F			
ПКВ1А-15P-WR15	тип 1,85 мм (розетка)	15	23,4	20,1	24	13,9	14,3	14,3	49,9...67	1,35	0,8
ПКВ1А-15-WR15	тип 1,85 мм (вилка)	16	27,3	20,1	24	17,8	14,3	14,3			

Технические параметры переходов коаксиально-волноводных серии ПКВ2

Сечение прямоугольного волновода 11x5,5 мм

Обозначение	Соединители	Рис.	Размеры, мм					Диапазон частот, ГГц	КСВН, не более (тип.)	Вносимые потери, дБ, не более (тип.)
			A	B	C	D	E			
ПКВ2-05P-11x5,5	тип 2,4 мм (розетка)	17	38,9	27	14,5	21	22	17,44...	1,2	0,5
ПКВ2-05-11x5,5	тип 2,4 мм (вилка)	18	42,8	27	14,5	21	22	25,95	(1,12)	(0,2)

Сечение прямоугольного волновода 7,2x3,4 мм

Обозначение	Соединители	Рис.	Размеры, мм					Диапазон частот, ГГц	КСВН, не более (тип.)	Вносимые потери, дБ, не более (тип.)
			A	B	C	D	E			
ПКВ2-05P-7,2x3,4	тип 2,4 мм (розетка)	17	35,6	23,6	12	16	17	25,95...	1,2	0,5
ПКВ2-05-7,2x3,4	тип 2,4 мм (вилка)	18	39,5	23,6	12	16	17	37,5	(1,15)	(0,25)

Габаритные размеры

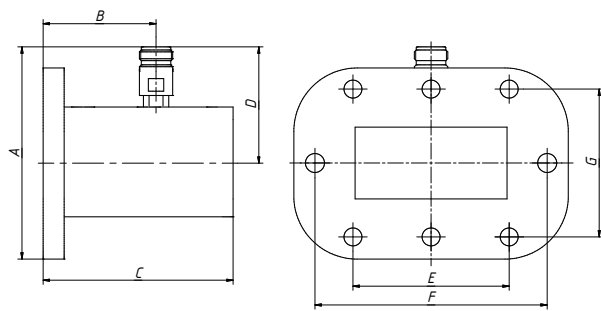


Рис. 1

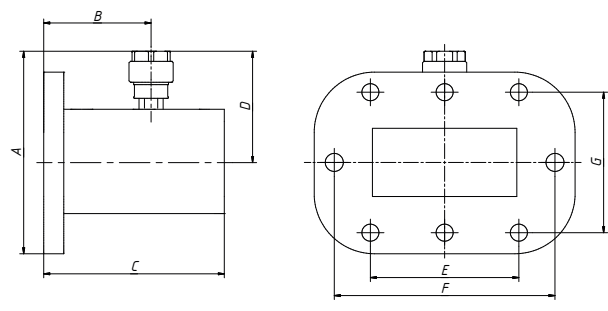


Рис. 2

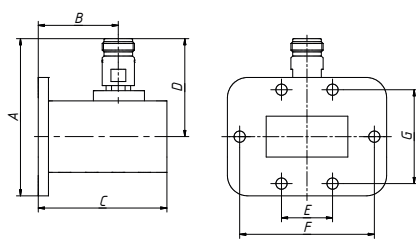


Рис. 3

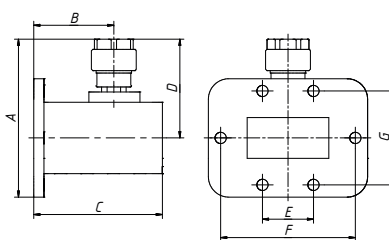


Рис. 4

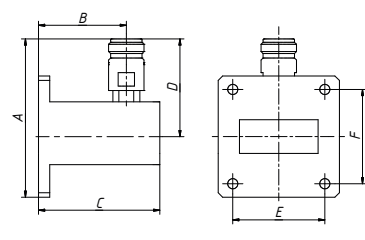


Рис. 5

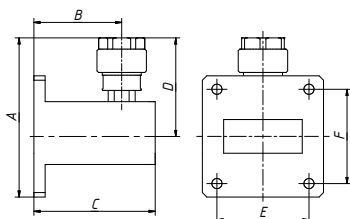


Рис. 6

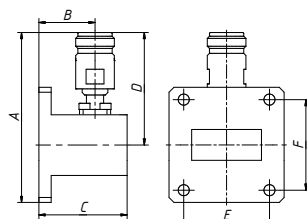


Рис. 7

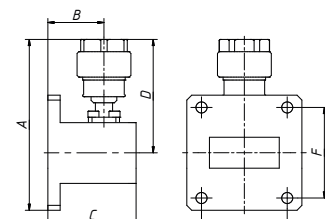


Рис. 8

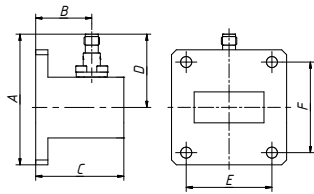


Рис. 9

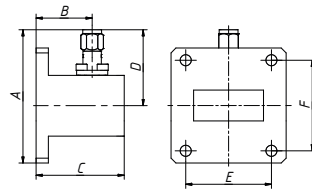


Рис. 10

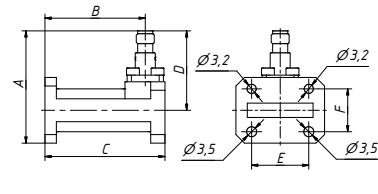


Рис. 11

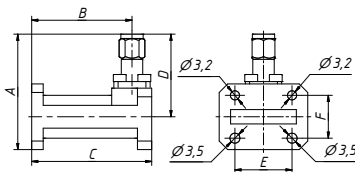


Рис. 12

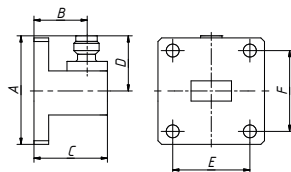


Рис. 13

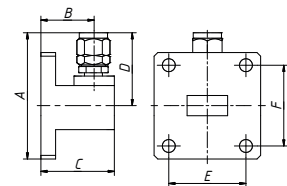


Рис. 14

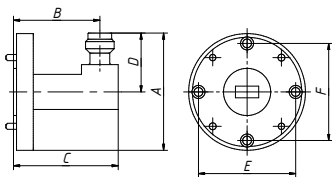


Рис. 15

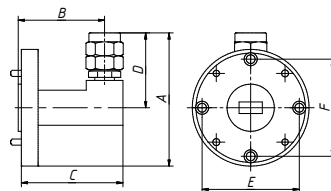


Рис. 16

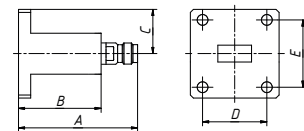


Рис. 17

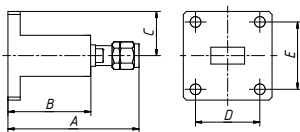


Рис. 18

ПРИМЕЧАНИЕ На рисунках не указаны отверстия под центрующие штифты. Дополнительная информация по запросу на email: kia@micran.ru.

Пример заказа

- ПКВ1-03Р-7,2×3,4 Переход коаксиально-волноводный, сечение волновода 7,2×3,4 мм, соединитель тип IX, вар. 3 (розетка).